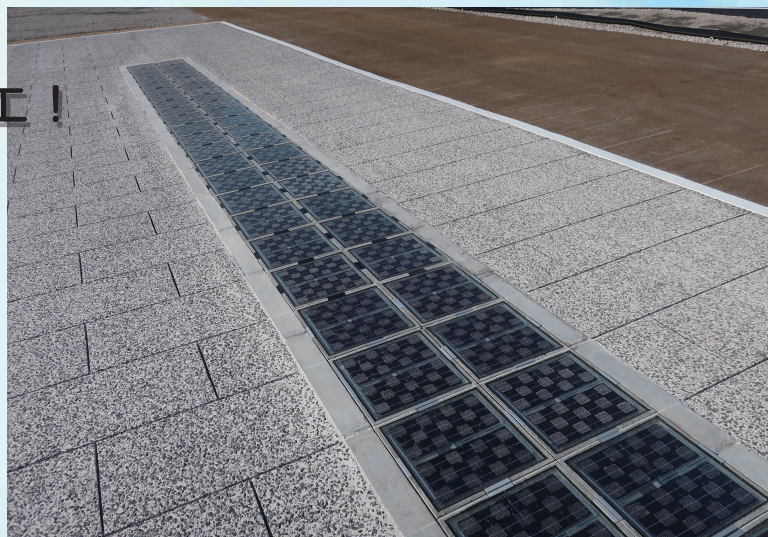


Solarway®

電気は歩道で作るのがアタリマエ！

これからの時代は、歩道で使う

電気は、歩道でつくれます！



施工例：舞洲

⑤



ビルの屋上に設置

①



歩道に設置

④



駐車場に設置

②



中央分離帯に設置

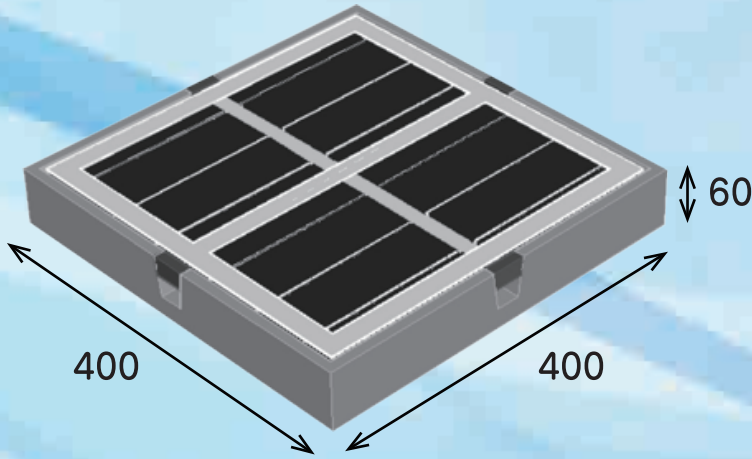
③



イベントの電源に

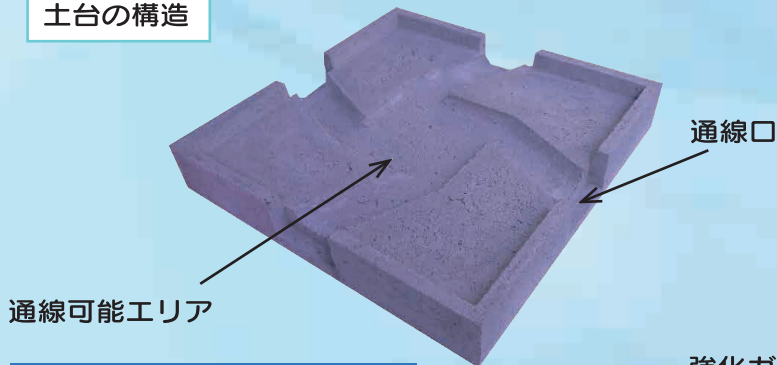


ソーラーウェイの仕様



※コンクリート平板と同等サイズ

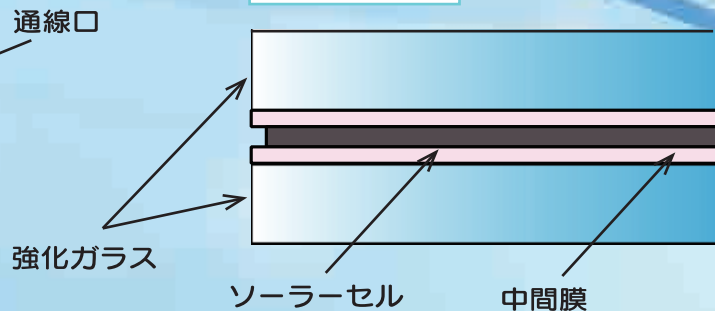
土台の構造



400角ソーラーウェイ仕様

サイズ	398×398×60
セル仕様	単結晶
バッテリー電圧	DC24V
発電容量	22.4W
ガラス仕様	強化5mm+強化5mm合わせガラス
滑り抵抗値	BPM70 (湿潤状態)
耐荷重	50 kNクリア
最小連結数	15枚

ガラスの構造



ソーラーウェイの特徴

01 景観を守る

ソーラーウェイは、地面に埋め込むので、目立たず、景観に馴染みやすく、場所を選ばず設置が可能です。近年の景観問題を解決します。

02 小さな発電所

ソーラーウェイは、最小枚数 15 枚以上であれば設置が可能なので、設置スペースが小さくても設置が可能です。使う電気の使用量に合わせて、小規模な発電所を手軽に作るすることができます。

03 設置がラク！

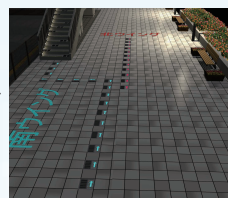
ソーラーウェイは、コンクリート平板と同サイズなので、一般的な歩道平板舗装と同じ施工方法で施工できます。もちろん置き換えも可能！通線エリアも一体型になっているので、埋設配管作業もなしで設置がラクです。

04 発電量が長寿命

ソーラーウェイの表面をガラスにすることで、日常的に人が歩いても、傷が付きにくく、劣化もしにくくなります。傷が付きにくいので、長時間、発電量が変わりません。強化ガラスなので割れにくく、合わせ加工なので、破片が飛び散る心配もありません。

05 LED を組み込んで案内サインに！

ソーラーパネルに弊社のガラス導光板技術を組み合わせて、発電した電気で光らせ、夜間は視認性のいい案内サインや、演出照明としても使用が可能



06 災害時に役に立つ

ソーラーは、災害における停電時に、一般市民の方の、充電や照明などの電源として役立ちます。そういうスポットが街にたくさんできると、いざという時も、安心して暮らすことが可能です。

ソーラーウェイの設置イメージ



企画・製造・販売元

早水電機工業株式会社

〒653-0052 神戸市長田区海運町 2 丁目 5-11

TEL 078-731-9301

URL <https://www.hayamizudenki.co.jp>

私たちは、**中電工**のグループ会社です